



**Viaje en moto Trail o Aventura ruta  
Bamboleo Sur de España**

# Viaje en moto Trail o Aventura ruta Bamboleo Sur de España

---

**Duración**

8 días

**Idioma**

en,es,fr

**Dificultad**

Fácil-Normal

**Guía**

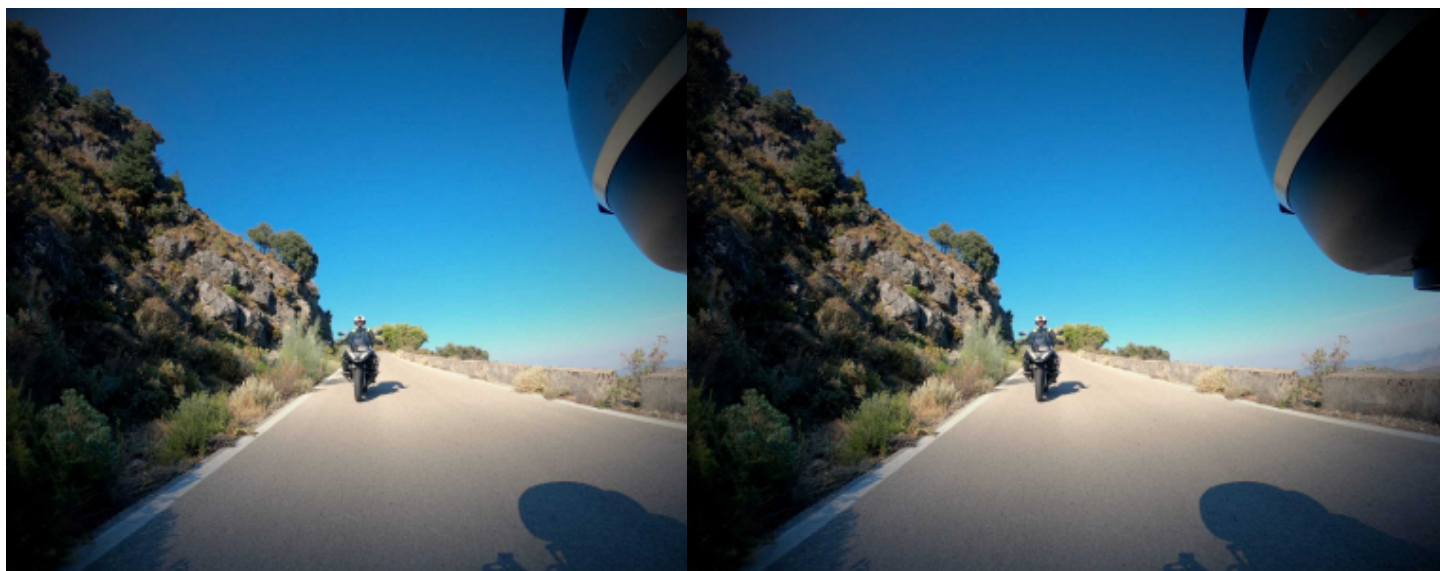
Si

**Vehículo de apoyo**

Si

---

Disfrutarás de las históricas ciudades moriscas de Sevilla, Granada y Córdoba, verás el Mediterráneo desde los puntos de vista únicos del Parque Natural Cabo de Gata y recorrerás impresionantes "pueblos blancos", las aldeas blancas en las colinas por las que Andalucía es famosa. Es un paraíso para los motociclistas. Las fabulosas carreteras, la historia, la excelente comida: y esos son solo algunos de los aspectos más destacados de este tour.





### 1 - Málaga - Málaga - 0

Reunión informativa del tour y cena grupal. Te recogeremos en el aeropuerto o la estación de tren y te llevaremos al hotel del grupo, donde podrás relajarte hasta nuestra reunión informativa nocturna. Después de una presentación a tus compañeros de ruta y de repasar los detalles organizativos y de las motos, saldremos a disfrutar de una deliciosa comida española para terminar el día.



### 2 - Málaga - Capileira - 198

Nos dirigimos hacia el norte a través de los Montes de Málaga y luego giramos hacia el este por algunos tramos impresionantes en la Sierra de Tejeda hacia nuestro destino en las estribaciones de la Sierra Nevada, Capileira. 3h47 / 198 km.



### 3 - Capileira - San José - 171

Siguiendo el borde sur de Sierra Nevada en dirección este, nos dirigimos hacia el único Parque Natural Cabo de Gata y el bonito pueblo costero de San José. Después de un almuerzo, tomaremos un camino de tierra y nos dirigiremos a la playa famosa por Indiana Jones Junior y Senior, la Playa de Monsul. 2h58/171km.



### 4 - San José - Córdoba - 230

Un día para regresar tierra adentro, visitando el pueblo de estilo "Spaghetti Western" de Tabernas mientras ascendemos por la Sierra Nevada y las Alpujarras para pasar la noche en Granada, hogar del sitio más visitado de Andalucía, el Palacio de la Alhambra. 3h44 / 230 km.



### 5 - Córdoba - Sevilla - 314

Desde Granada a Sevilla, hay una "carretera alta" y una "carretera baja", por lo que dependiendo de cómo nos sintamos hoy, elegiremos colectivamente una u otra de estas opciones. Podemos alargar un poco el viaje dirigiéndonos hacia el norte para descubrir algunos de los tesoros menos conocidos de Andalucía, como la Sierra de Hornachuelos y la Sierra del Norte. De cualquier manera, habrá mucho tiempo para conocer la capital de Andalucía, Sevilla. 4h18 / 314 km.

### 6 - Sevilla - Ronda - 203

En línea recta, Sevilla a Ronda está a solo 100 km. Pero tu guía de hoy te llevará por algunos de los terrenos montañosos más bonitos que España tiene para ofrecer, incluyendo una selección de "pueblos blancos", las aldeas blancas en las colinas por las que Andalucía es famosa. 3h25 / 203 km.



### **7 - Ronda - Málaga - 181**

¡Un último día que te hará querer volver! La Sierra de Grazalema, con sus buitres leonados volando por encima, y vistas que recuerdan a las Montañas Rocosas de Canadá mientras regresamos a Málaga pasando por El Burgo y Ardales. 3h39 / 181 km.



### **8 - Málaga - Málaga - 0**

Día de regresar a a casa.



**F 850 GS**  
+ \$105.53



**R 1250 GS Adventure**  
+ \$158.30



**F 750 GS**  
+ \$0.00

Fechas y precios

Incluido



Guía



Vehículo de apoyo



Seguro básico



Desayuno



Cena



Hotel



Moto de alquiler



Parking



Foto - Video recuerdo



Traslados

No incluido



Bebidas CON Alcohol



Depósito fianza



Equipo protección Enduro



Equipo frío extremo



Ferrys



Vuelos



Impuestos locales



Comida

Mapas & Road Book

Mecánico



Devolución moto en origen



Bebidas SIN Alcohol  
Agua - Café



Gasolina & aceite



Propinas



Entradas Parques Nacionales



Snacks en ruta



Moto de recambio



Visados

Otra información

### Gastos de anulación anticipada

**Aviso Importante, en caso de cancelación:**

**Los vuelos, suplementos y servicios opcionales suscritos en este viaje independientemente del programa básico, están sujetos al 100% de gastos de cancelación anticipada.**