



**Voyage en moto trail tout-terrain, Autriche,
le meilleur du sud et de l'est**

Voyage en moto trail tout-terrain, Autriche, le meilleur du sud et de l'est

Durée

8 días

Language

en,de

Difficulté

Normal-Hard

Guide

Oui

Véhicule de soutien

Oui

Visitez le sud et l'est de l'Autriche en moto !





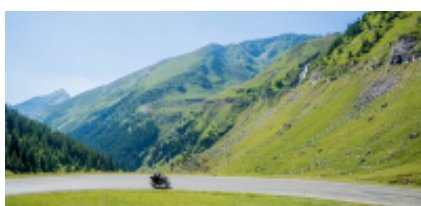
1 - Vienne - Vienne - 0

Bienvenue en AUTRICHE ! Prenez votre temps pour vous installer à l'hôtel, visiter la ville ou simplement vous reposer à l'hôtel et vous préparer pour notre aventure commune.



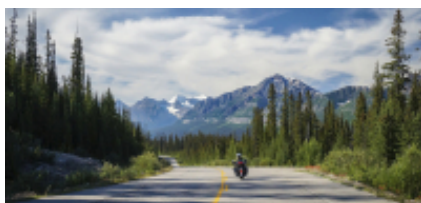
2 - Vienne - Graz - 200

Nous quittons Vienne et partons pour Leithagebirge, en faisant une pause au palais baroque Esterhazy. En passant par les vignobles, nous atteignons enfin le Nationalpark Neusiedlersee, juste à temps pour le déjeuner. Dans l'après-midi, nous traverserons la Hongrie et reviendrons en Autriche, où nous prendrons une pause café au Burg Lockenhaus. Nous continuons et atteignons la capitale de la Styrie, Graz, où nous passerons également la nuit.



3 - Graz - Gamlitz - 59

Le troisième jour commence par une promenade dans la ville de Graz. Ensuite, nous partons en voiture à travers la Toscane styrienne, où nous dégusterons des spécialités culinaires. Après un court voyage en Slovénie et l'exploration de quelques routes vallonnées étonnantes, nous terminons notre journée dans une petite ville appelée Gamlitz, dans la partie sud de la Styrie



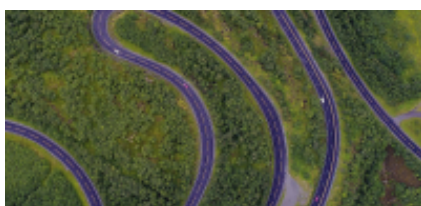
4 - Gamlitz - Pörtschach am Wörthersee - 179

Le quatrième jour, nous suivons la route des vins vers la Slovénie, en suivant la rivière Drava par une route de moto très célèbre appelée Soboth. Le déjeuner sera servi dans un barrage réservoir d'eau. Dans l'après-midi, la route devient encore plus exigeante : Deux cols de montagne slovènes exigent toute l'attention du conducteur. Le soir, la détente se trouve au bord du lac Wörthersee.



5 - Pörtschach am Wörthersee - Pörtschach am Wörthersee - 0

Le cinquième jour, nous nous dirigeons vers une vallée appelée Maltatal avec son réservoir. Ensuite, nous continuons à travers des paysages magnifiques jusqu'au Nationalpark Nockberge, où nous prendrons notre déjeuner dans un refuge de montagne. Après avoir parcouru quelques routes de montagne spectaculaires jusqu'à Turracher et Flattnitzer Höhe, nous sommes retournés au lac Wörthersee pour nous détendre.



6 - Pörtschach am Wörthersee - Pörtschach am Wörthersee - 0

Le sixième jour est difficile et convient principalement aux plongeurs expérimentés en terrain montagneux uniquement. En traversant le Wurzenpass sur le Socapass slovène, nous atteignons la célèbre station de ski de Kranjska Gora. Le déjeuner sera servi plus tard à San Daniele. Enfin, nous traverserons le pittoresque Frioul par le Passo Pramollo pour retourner au lac Wörthersee.



7 - Pörtschach am Wörthersee - Steyr - 360

Le septième jour, nous quittons le lac Wörthersee, en direction de Klippitztörl et de Packsattel. En passant par la piste autrichienne de formule 1, nous atteignons les parcs nationaux du Gesäuse et de Kalkalpen avec la célèbre route appelée Eisenstrasse. Nous terminerons dans la ville appelée Steyr.



8 - Steyr - Vienne - 199

Le dernier jour, nous traverserons l'avant-pays alpin autrichien, en passant par les lacs Erlaufsee et Hubertussee, avant de rejoindre la célèbre destination de pèlerinage Mariazell, sur le Lahnsattel. Après un trajet spectaculaire à travers le Höllental, nous continuerons par de belles rues à travers la mystique Wienerwald et par des routes bien connues à travers les vignobles du sud de Vienne, pour revenir à la capitale autrichienne.

Dates et prix

Les options

Inclus



Guide



Véhicule de soutien



Livraison dimanche



Retour du dimanche



assurance de base



Petit-déjeuner



Hôtel



Moto de location

Non inclus



Boissons avec de l'alcool



Dépôt sous caution



Dîner



Equipement de protection enduro



Equipement de froid extrême



Ferris



Vols



impôts locaux



Déjeuner



Cartes & Carnet de route



Mécanique



Retour de moto à l'origine



Entrées Parcs Nationaux



Boissons sans alcool Eau - Café



Snacks pour la route



Parking



Essence et huile



Photo - Vidéo souvenir



Moto de rechange



Pourboire



Transferts



Visa

Autres informations

Frais de résiliation anticipée

Important notice, in case of cancellation:

The flight tickets, supplements and optional services subscribed in this tour regardless of the basic program, are subject to 100% of early cancellation costs.